

“Viagem ao Centro da Terra”

Cia. Solas de Vento
RIDER TÉCNICO

Duração: 65 minutos.

Indicação etária: Espetáculo infantil para público a partir de 04 anos.

Equipe: 06 pessoas viajam (três atores, um técnico de luz, um técnico de som, um técnico de vídeo).

Espaço: Palco com 3,50 m de altura (altura mínima), do palco ao urdimento;

8 m de boca de cena (largura ideal);

8 m de profundidade (profundidade ideal);

Varas de cenário para fixação de objetos de cena;

Som:

02 aparelhos de CD, Mixer e caixas de amplificação e de retorno

Vídeo:

São instaladas 05 câmeras de vídeo que funcionam com baterias.

As câmeras são plugadas numa mesa de corte por meio de extensões que percorrem o trajeto Palco- Cabine de Operação.

Da mesa de corte sai o sinal para o projetor.

Câmeras, mesa de corte e extensões são de responsabilidade da Cia Solas de Vento.

É desejável que o contratante ofereça um projetor (10.000 ANSI lumens) e uma extensão de sinal de vídeo (conector RCA) da cabine até o ponto do projetor.

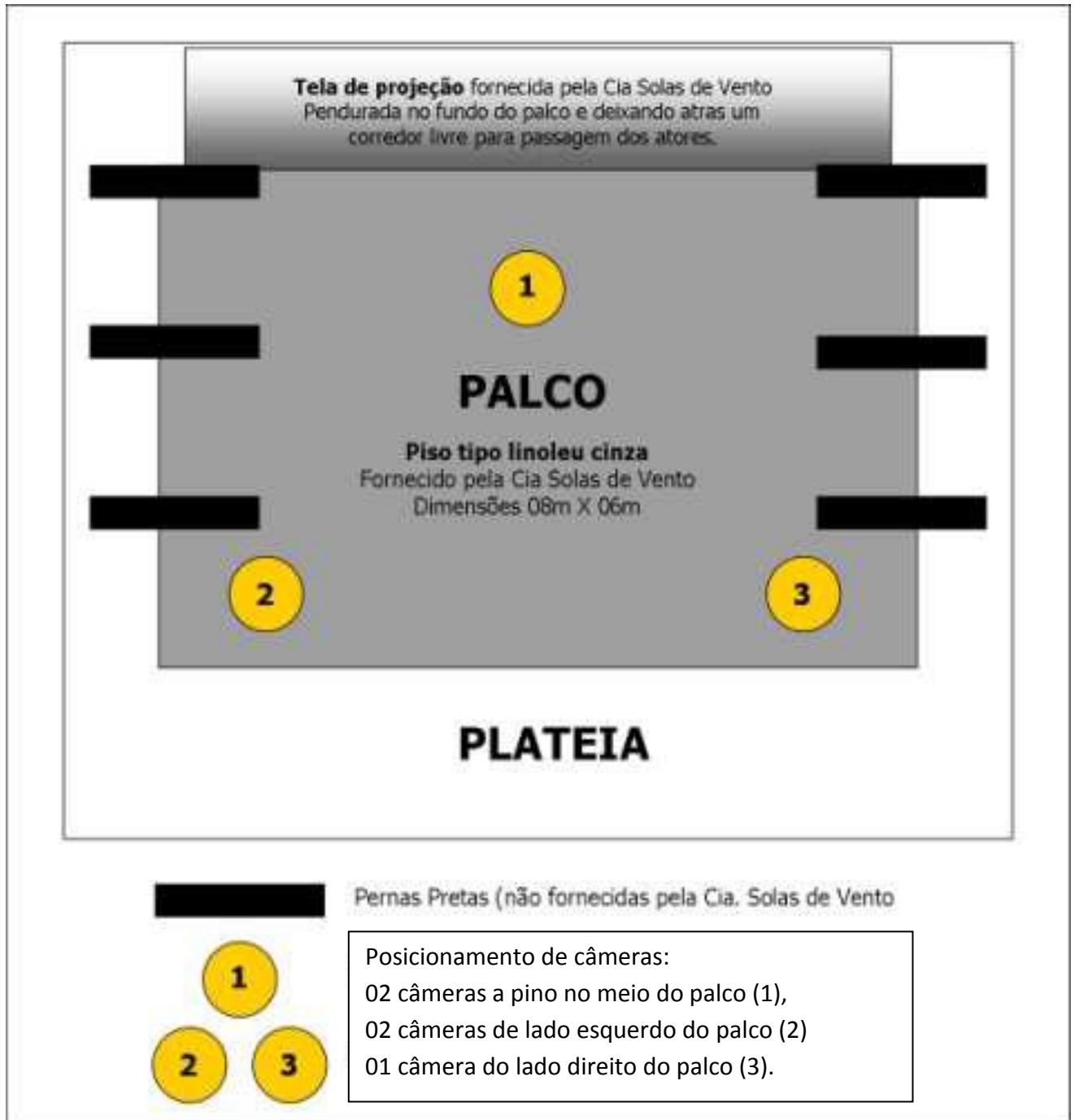
Iluminação:

Há um mapa anexado no final deste documento.

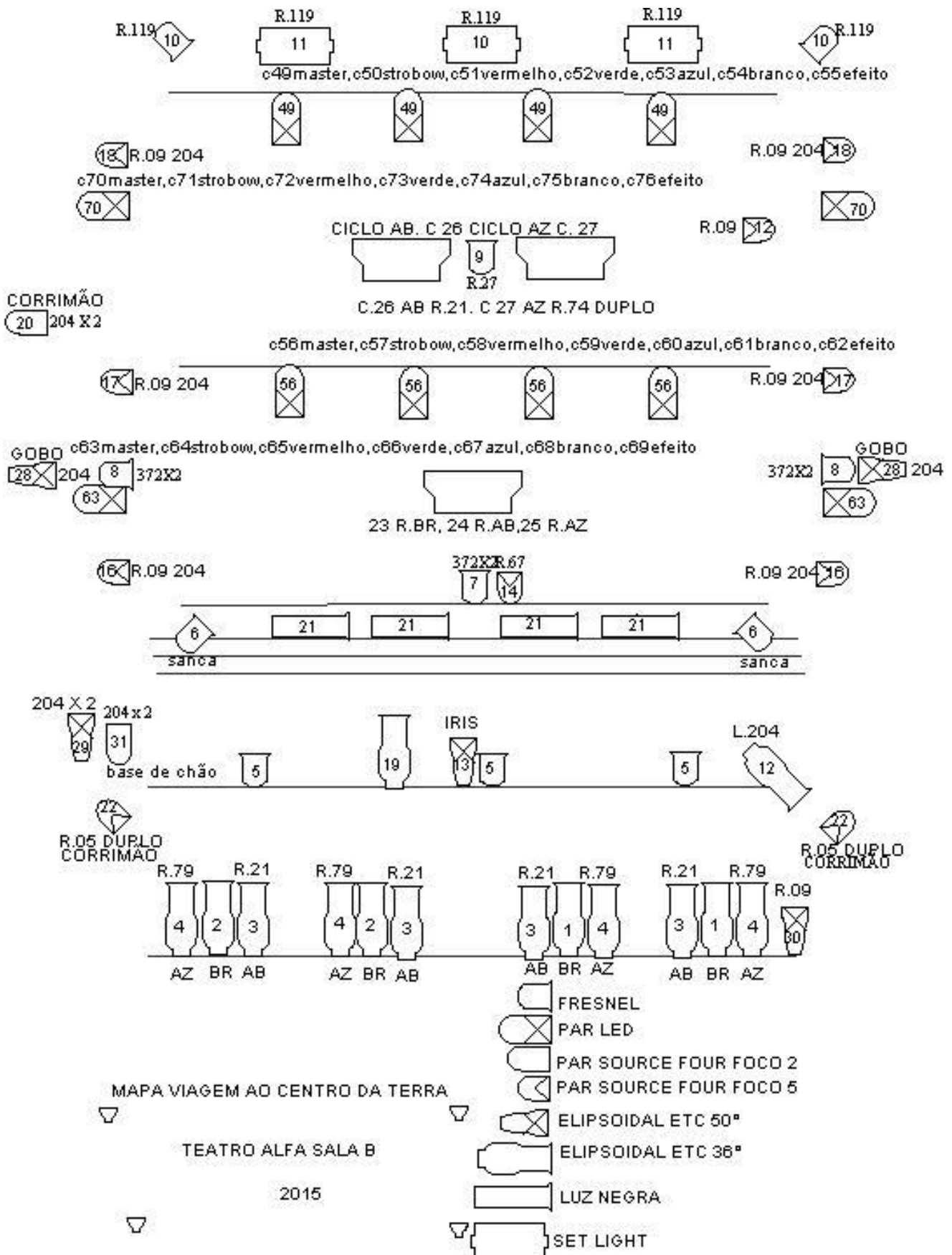
Montagem: Mínimo de um dia antes do dia de apresentação.

Equipe local: 01 técnico de palco, 01 técnico de som e 02 técnicos de luz.

MAPA DE PALCO



MAPA DE LUZ



Planilha de Canais do espetáculo		Viagem ao centro da terra	
1 Máquina de fumaça 220 v			
Canais	Efeito	Refletores	Gelatinas e Observações
1	Geral branco direito	2 elipsoidal 36°	R.119
2	Geral branco esquerdo	2 elipsoidal 36°	R.119
3	Geral âmbar	4 elipsoidal 36°	R.119 R.21
4	Geral azul	4 elipsoidal 36°	R.119 R.79
5	Geral Fresnel Branco	3 fresnel	
6	Geral fresnel cruzado	2 fresnel	
7	Geral fresnel azul	1 fresnel	372 duplo
8	Geral fresnel azul cruzado	2 fresnel	372 duplo
9	Foco vulcão	1 fresnel	R.27
10	Luz atrás da cortina	2 fresnel 1 set light	R.119 difusor
11	Luz atrás da cortina	2 set light	R.119 difusor
12	Foco plateia escada	1 elipsoidal 36°	204
13	Foco central	1 elipsoidal 50°	Íris
14	Foco azul fundo	1 par foco 5	R.67
15	limado		
16	1° lateral palha	2 par source foco 5	R.09 + 204
17	2° lateral palha	2 par source foco 5	R.09 + 204
18	3° lateral palha	2 par source foco 5	R.09 + 204
19	Foco bonecos	1 elipsoidal 50°	
20	Lateral corda	1 par foco 2 corrimão	204 duplo
21	Luz negra	4 lâmpada luz negra 110v	
22	Par plateia	2 par source foco 5	R.05 duplo
23	Reforço branco	1 strip flood	R.119
24	Reforço âmbar	1 strip flood	R.119 R.21
25	reforço azul	1 strip flood	R.119 R.79
26	Ciclo âmbar	2 Strip flood	R.21
27	Ciclo azul	2 Strip flood	R.74 duplo
28	Gobo ameiba	2 elipsoidal 50°	Gobo L 204
29	Corredor corda lateral coxia	1 elipsoidal 50°	204 duplo
30	Foco aberto plateia direito	1 elipsoidal 50°	R.09
31	Par chão lateral coxia	1 par foco 2	204 duplo base de chão
49	Master geral	4 pares de led - fundo	
50	Strobow	4 pares de led - fundo	
51	Contra vermelho	4 pares de led - fundo	
52	Contra verde	4 pares de led - fundo	
53	Contra azul	4 pares de led - fundo	
54	Contra branco	4 pares de led - fundo	
55	Contra efeito	4 pares de led - fundo	

56	Master geral	4 pares de led - meio	
57	Strobow	4 pares de led - meio	
58	Contra vermelho	4 pares de led - meio	
59	Contra verde	4 pares de led - meio	
60	Contra azul	4 pares de led - meio	
61	Contra branco	4 pares de led - meio	
62	Contra efeito	4 pares de led - meio	
63	Master geral	2 pares de led - 1° lateral	
64	Strobow	2 pares de led - 1° lateral	
65	Lateral vermelha	2 pares de led - 1° lateral	
66	Lateral verde	2 pares de led - 1° lateral	
67	Lateral azul	2 pares de led - 1° lateral	
68	Lateral branca	2 pares de led - 1° lateral	
69	Lateral efeito	2 pares de led - 1° lateral	
70	Master geral	2 pares de led - 2° lateral	
71	Strobow	2 pares de led - 2° lateral	
72	Lateral vermelha	2 pares de led - 2° lateral	
73	Lateral verde	2 pares de led - 2° lateral	
74	Lateral azul	2 pares de led - 2° lateral	
75	Lateral branca	2 pares de led - 2° lateral	
76	Lateral efeito	2 pares de led - 2° lateral	
82	Coxia azul		
83	Coxia branca		
84	Balizadora		
85	Plateia proscênio		
86	Plateia corredor		
87	Plateia fundo		
94	Serviço		
95	Serviço		
96	Serviço		